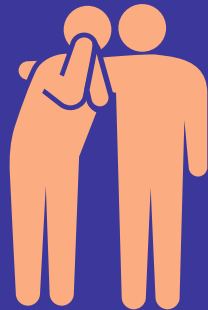


COVID-19 (Coronavirus)

គាំទ្រដល់កុមារនិងមនុស្សវ័យជំទង់កំឡុងពេល ខ្វែងធានារ៉ាប់រង

ត្រូវយោគយល់

ទទួលស្គាល់ថាគឺខកចិត្តដែលមិនបានទៅសាលា និងជួបមិត្តភក្តិ



ត្រូវអត់ធ្មត់...

...ទាំងការនិយាយស្តីនិងសកម្មភាព



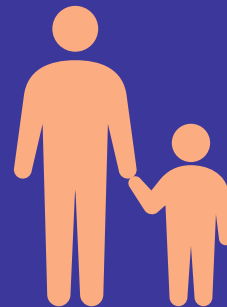
ត្រូវដាក់លាក់

រក្សាកាលវិភាគដែលធ្វើជាញឹកញាប់អោយទៀងដែលអាចធ្វើទៅបាន



ត្រូវមានពេលដែលអាចអោយរំពឹងបាន

ធ្វើជាអ្នកស្តាប់ដំលូនិងផ្តល់ពេលវេលាបន្ថែមដើម្បីគិតពីអារម្មណ៍ពួកគេ



គ្មានបញ្ហាទេក្នុងការសុំជួយប្រសិនបើអ្នករីមនុស្សជាទីស្រឡាញ់កំពុងមានវិបត្តិអាចទូរស័ព្ទ **866-4-CRISIS**

ផ្សព្វផ្សាយការពិត

coronavirus.wa.gov